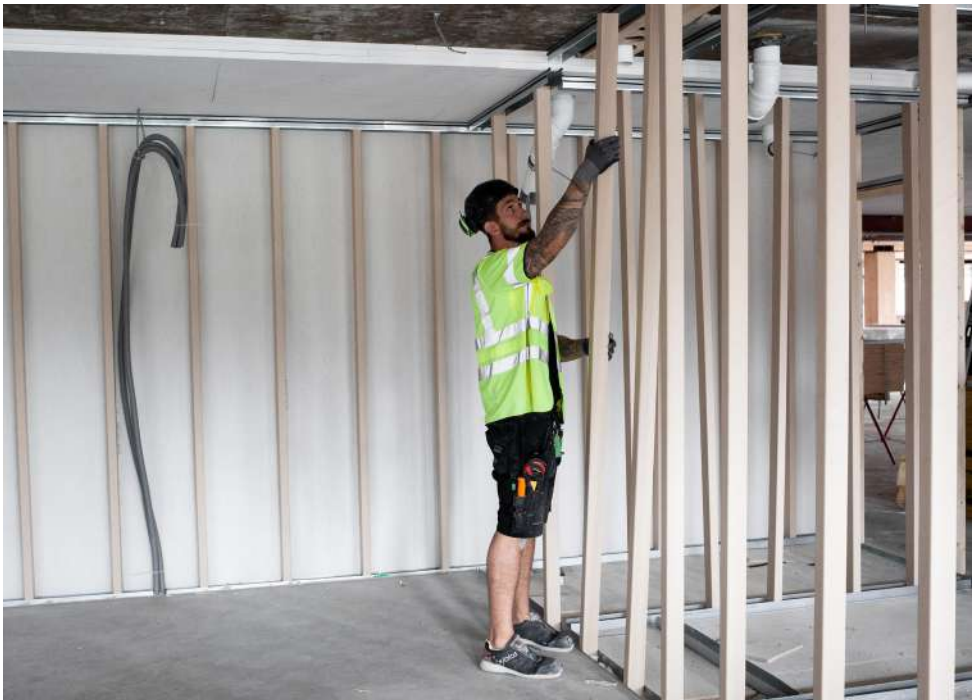


# MONTAGEGUIDE FÖR WOOD TUBE-REGLAR



# HANTERING OCH SKÖTSEL

- Följ alltid montageanvisningarna som medföljer.
- Reglarna ska skyddas och förvaras från direktkontakt med vatten.
- Reglarna kan lätt bli förstörda om de förvaras på fel sätt.
- Vid tillfällig förvaring utomhus ska paketen vara väl inplastade / skyddade. Kontrollera att emballaget är intakt.
- Bär inte in reglarna utan emballage vid regn.
- Använd rätt skruv beroende på vilka skivor som används.
- Montera på torrt golv.
- Spill kan sorteras som brännbart och kartong.



# MONTERING ENKEL GIPSVÄGG

- Innerväggar för byggnader
- Ljudisolering:  $R_w$  37 dB
- Användarkategori II
- Max vägghöjd: 4,0 m
- Brandmotstånd: klass EI 30

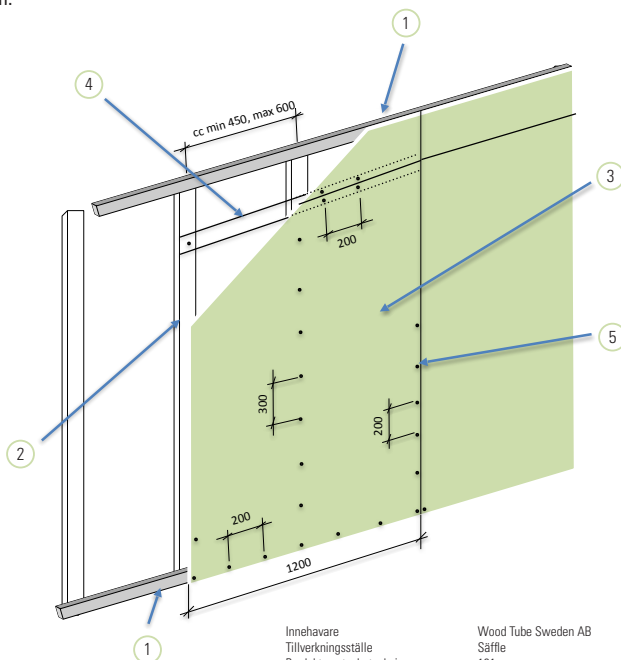
## MONTERINGSANVISNING ENKEL GIPSVÄGG

Väggen kan utföras med valfri regeldimension:  
45x70, 45x95, 45x120 eller 45x145.

Respektive regel används tillsammans  
med tillhörande kantprofil:  
70/55, 95/55, 120/55, 145/55.

### Konstruktionsdetaljer

- 1 Kantprofil, stålplåt.
- 2 Pappregel, Wood Tube.
- 3 Gipsskiva (Tjocklek 12,5 mm, typ A enligt EN 520) eller motsv. på var sida om reglar.
- 4 Om väggen byggs högre än gipsskivans höjd skall stålplåtband 100x0,5 läggas bakom skarven.
- 5 Hårdgipsskruv 3,9 x 31 mm eller motsvarande.



Info om isolering: Väggen kan utföras med eller utan isolering av mineralull i klass A1 eller A2- s1,d0

Innehavare  
Tillverkningsställe  
Produktens typbeteckning  
Typgodkännandets nummer  
Brandmotstånd  
Ljudisolering

Wood Tube Sweden AB  
Säffle  
101  
C001225  
Klass EI 30  
 $R_w$  37 dB enligt laboratorietest

Boverkets inregistrerade varumärke  
RISE ackrediteringsnummer  
Certifieringsorgan och Kontrollorgan

1002  
RISE

# MONTERING DUBBEL GIPSVÄGG

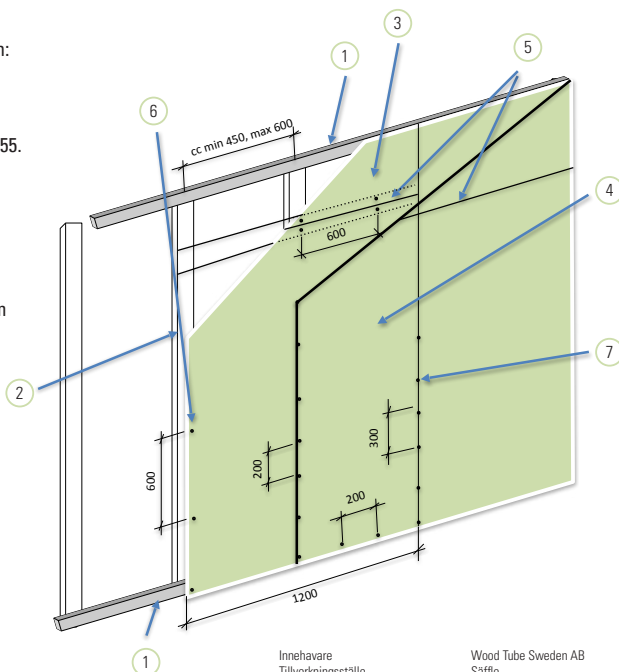
- Innerväggar för byggnader
- Ljudisolering:  $R_w$  44 dB
- Användarkategori IV-b
- Max vägg höjd: 4,0 m
- Brandmotstånd:  
klass EI 60

## MONTERINGSANVISNING DUBBEL GIPSVÄGG

Väggen kan utföras med valfri regeldimension:  
45x70, 45x95, 45x120 eller 45x145.

Respektive regel används tillsammans med  
tillhörande kantprofil: 70/55, 95/55, 120/55 145/55.

- 1 Kantprofil, stålplåt.
- 2 Pappregel, Wood Tube.
- 3 Gipskiva, första lager (Tjocklek 12,5 mm typ A enligt EN 520) eller motsv. på var sida om regler.
- 4 Gipskiva, andra lager (tjocklek 12,5 mm Typ A enligt EN 520) eller motsv. på var sida om regler.
- 5 Om väggen byggs högre än gipskivans höjd skall stålplåtband 100x0,5 läggas bakom skarven. Skarven skall vara förskjutet 10 cm mellan det inre och det yttre lagret.
- 6 Hårdgipsskruv 3,9 x 31 mm eller motsvarande.
- 7 Hårdgipsskruv 3,9 x 40 mm eller motsvarande.



Innehavare  
Tillverkningsställe  
Produktens typbeteckning  
Tygodkännandets nummer  
Brandmotstånd  
Ljudisolering

Wood Tube Sweden AB  
Säffle  
102  
C001225  
Klass EI 60  
 $R_w$  44 dB enligt laboratorietest

Boverkets inregistrerade varumärke  
RISE ackrediteringsnummer  
Certifieringsorgan och Kontrollorgan

1002  
RISE

Info om isolering: Väggen kan utföras med eller utan  
isolering av mineralull i klass A1 eller A2- s1,d0

# MONTERING ENKELGIPS + OSB

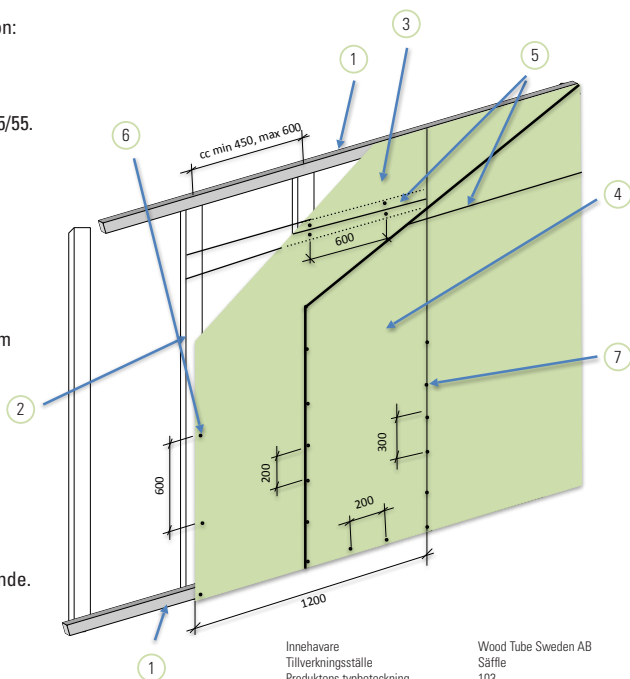
- Innerväggar för byggnader
- Ljudisolering:  $R_w$  46 dB
- Användarkategori IV-b
- Max vägg höjd: 4,0 m
- Brandmotstånd: klass EI 30

## MONTERINGSANVISNING OSB OCH GIPSVÄGG

Väggen kan utföras med valfri regeldimension:  
45x70, 45x95, 45x120 eller 45x145.

Respektive regel används tillsammans med  
tillhörande kantprofil: 70/55, 95/55, 120/55, 145/55.

- 1 Kantprofil, stålplåt.
- 2 Pappregel, Wood Tube.
- 3 OSB-skiva enligt SS-EN 300.
- 4 Andra lager Gipsskiva (Tjocklek 12,5 mm typ A enligt EN520) eller motsv. på var sida om reglar.
- 5 Om väggen byggs högre än gipsskivans höjd skall stålplåtband 100x0,5 läggas bakom skarven. Skarven skall vara förskjutet 10 cm mellan det inre och det yttre lagret.
- 6 Boardskruv 3,9 x 30 mm eller motsvarande.
- 7 Hårdgipsskruv 3,9 x 40 mm eller motsvarande.



Info om isolering: Väggen kan utföras med eller utan isolering av mineralull i klass A1 eller A2-s1,d0

Innehavare  
Tillverkningsställe  
Produktens typbeteckning  
Tyggodkännandets nummer  
Brandmotstånd  
Ljudisolering

Wood Tube Sweden AB  
Säffle  
103  
C001225  
Klass EI 30  
 $R_w$  46 dB enligt laboratorietest

Boverkets inregistrerade varumärke  
RISE ackrediteringsnummer  
Certifieringsorgan och Kontrollorgan

1002  
RISE



WOOD TUBE

KONTAKTA OSS

INFO@WOODTUBE.SE | +46 737 15 01 55

WWW.WOODTUBE.SE